

# Quick Configuration Guide

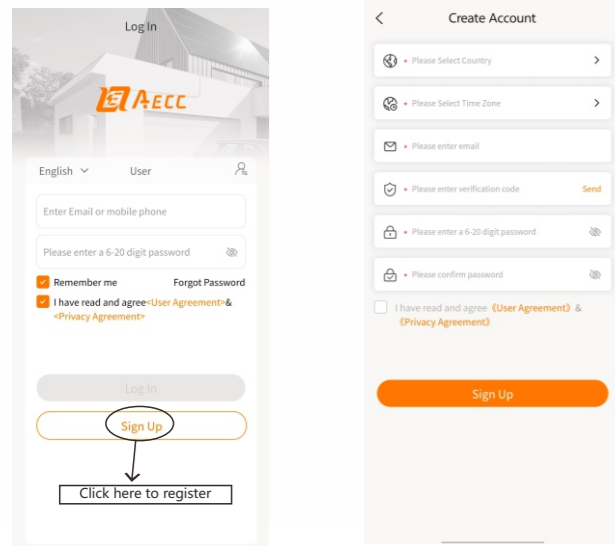


Datalogger model :

- SDatalog-BWiFi-XXSerie
- SMeter-XXSerie
- SBoost-XXSerie
- SPlug-XXSerie
- SRelay-XXSerie

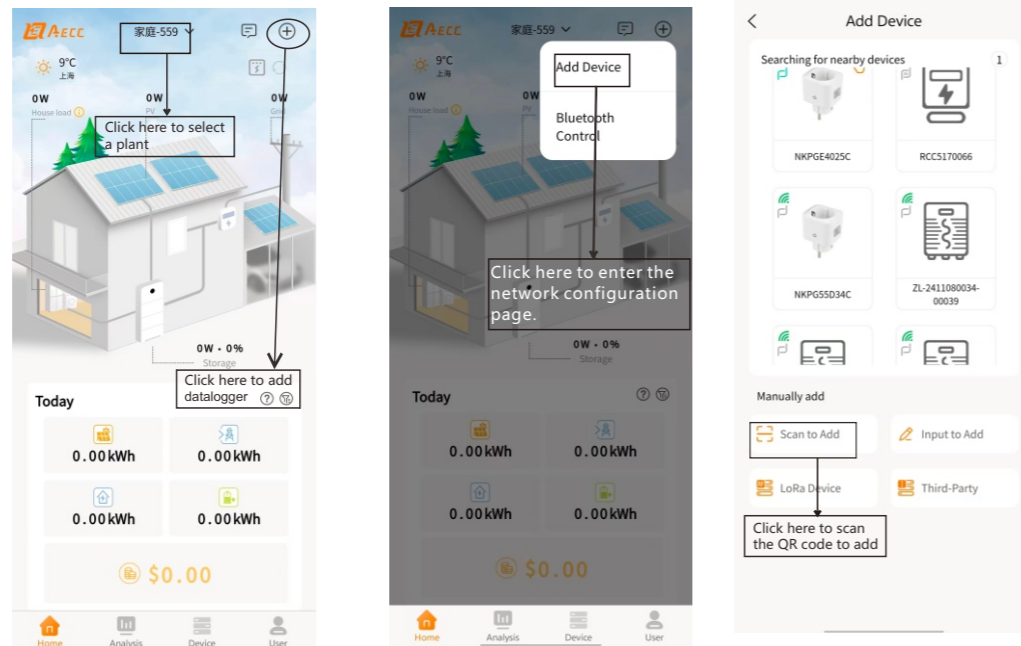
## 3.Step Sign in

- 3.1、 Run the AEC Cloud APP to go to the registration page;
- 3.2、 Fill in the registration information according to the prompts on the page and click Register.



## 5.Step Add datalogger

- 5.1、 Make sure your phone and AEC Cloud APP location permissions and Bluetooth permissions are turned on!
- 5.2、 Click the Add button in the upper right corner of the "Home" page to enter the add datalogger page;
- 5.3、 Scan the datalogger QR code, manually enter the collector serial number, or click the device icon in the list to add a datalogger;
- 5.4、 Confirm that the serial number of the datalogger is correct and click "OK" to enter the step 6.



## 1.Step Datalogger installation

- 1.1、 Power on the machine to ensure that it can be used normally;
- 1.2、 Take out the WiFi datalogger, plug the datalogger into the machine, and let the machine supply power to it.;
- 1.3、 Verify that the datalogger is successfully powered on, and then proceed to Step 2.

## 2.Step Download the AEC Cloud APP

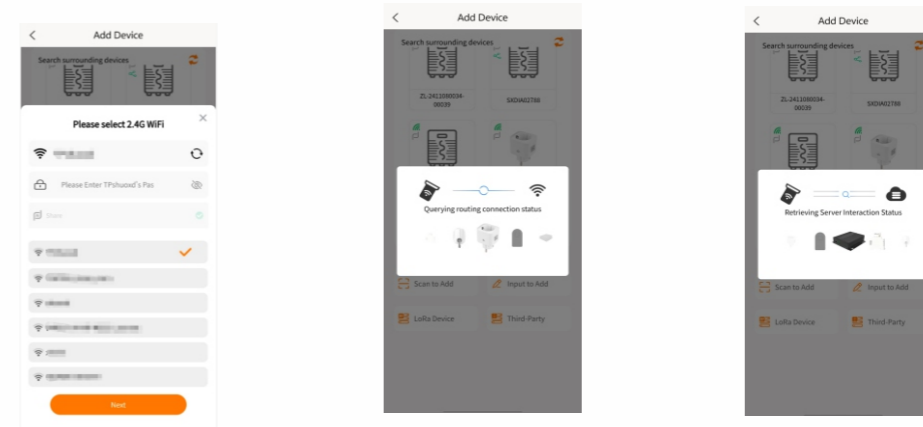
- 2.1、 Scan the QR code on the left to download the AEC Cloud APP;
- 2.2、 You can search for AEC Cloud in Apple Store or Google Play to download.

## 4.Step Add plant

- 4.1、 After entering the APP, click "Plant" to enter the page of adding plant;
- 4.2、 Click the Add button to enter the plant information filling page;
- 4.3、 Enter the plant information as prompted;
- 4.4、 Click "Save" to add the plant successfully.

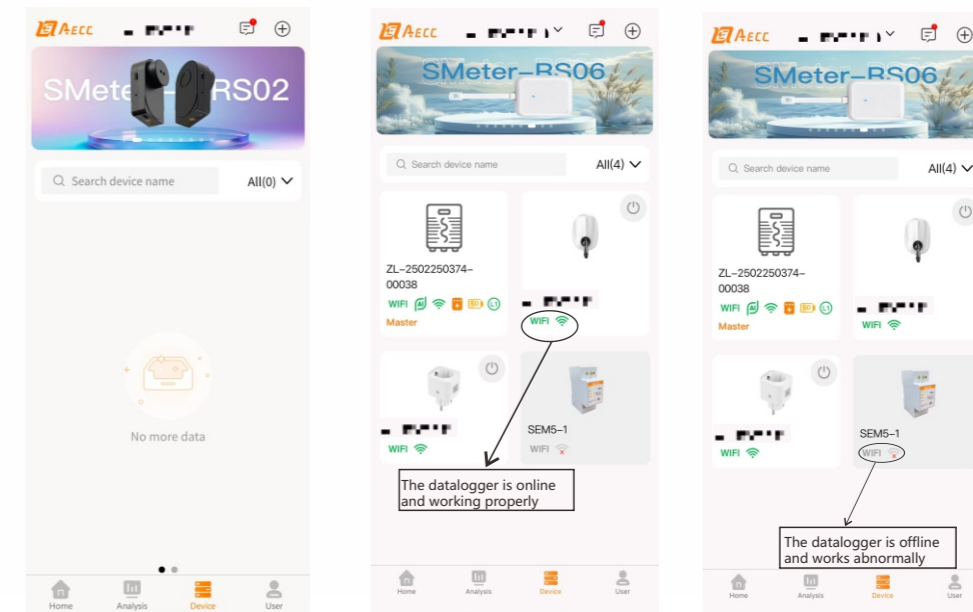
## 6.Step Network mode configuration

- 6.1、 Select or enter the WiFi name and password to connect to the network;
  - 6.2、 Click "Next" to enter the next page, please wait a few seconds to successfully distribute the network;
- Note: If the network distribution is not successful, please check whether the mobile phone positioning permission has been turned on, whether the Bluetooth permission has been turned on, confirm it is correct, please follow the prompts again.



## 7.Step Check the status of the datalogger

- 7.1、 Return to the home page, click "plant" to enter the plant display page, select the plant and click to enter the equipment view page;
  - 7.2、 Click datalogger to view the datalogger status page and drop down the page to refresh the page. If green Online is displayed in the upper right corner of the datalogger, the datalogger is in use. If Offline is displayed in gray, the datalogger is not in use;
  - 7.3、 Click the "Device" page again, wait for two minutes, and pull down to refresh the page to display the plant device list;
- Note: If it does not show, please contact the product after-sales for processing.



## Appendix I Frequently asked questions

- 1.What is the router frequency band supported by the datalogger?  
Only 2.4GHz band WiFi signals are supported, not 5GHz; Check whether the current frequency band of your router includes 2.4GHz.
- 2.Why does the distribution network fail?  
Phone and AEC Cloud APP location permissions and Bluetooth permissions may not be successfully turned on.

# Schnellkonfigurationsanleitung

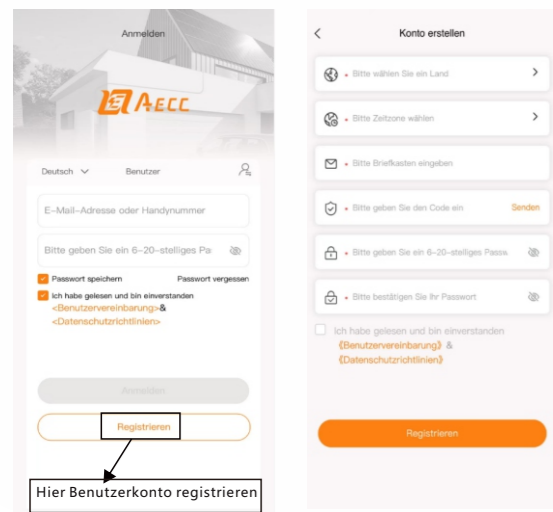


## Sammler-Modell:

- SDatalog-BWiFi-XXSerie
- SMeter-XXSerie
- SBoost-XXSerie
- SPlug-XXSerie
- SRelay-XXSerie

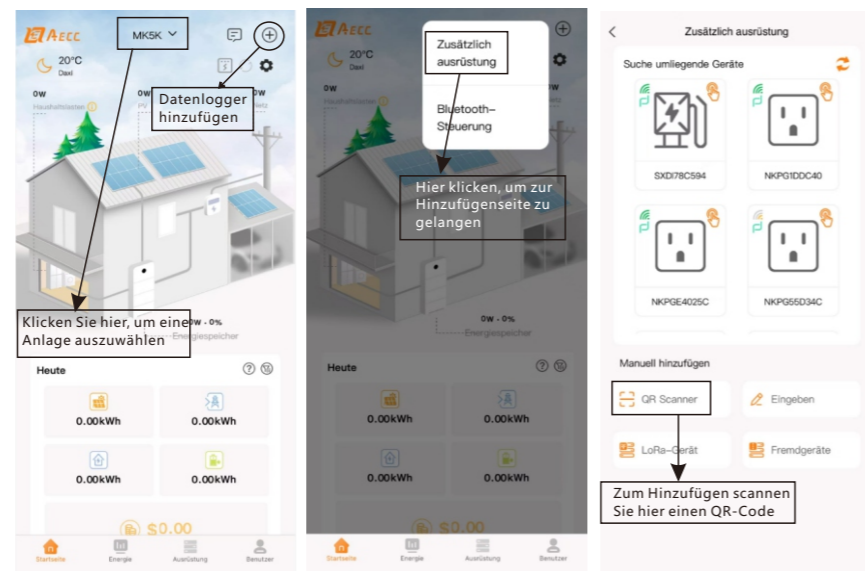
## 3.Step Registrierung

- 3.1. Starten Sie die AEC Cloud APP und gelangen Sie zur Registrierungsseite;
- 3.2. Geben Sie die Registrierungsinformationen entsprechend den Hinweisen auf der Seite ein und klicken Sie auf Registrieren.



## 5.Step Datensammler hinzufügen

- 5.1. Stellen Sie sicher, dass die Standortberechtigungen und Bluetooth-Berechtigungen für das Handy und die AEC Cloud APP aktiviert sind!
- 5.2. Klicken Sie auf die Scan-Schaltfläche in der oberen rechten Ecke der Startseite, dann auf Gerät hinzufügen und gelangen Sie so zur Seite zum Hinzufügen des Datensammlers;
- 5.3. Scannen Sie den QR-Code des Datensammlers, geben Sie die Seriennummer des Datensammlers manuell ein oder klicken Sie auf das Geräteicon in der Liste, um den Datensammler hinzuzufügen;
- 5.4. Nachdem die erfolgreiche Bluetooth-Verbindung angezeigt wird, können Sie mit Schritt 6 fortfahren.



## 1.Step Installation des Sammlers

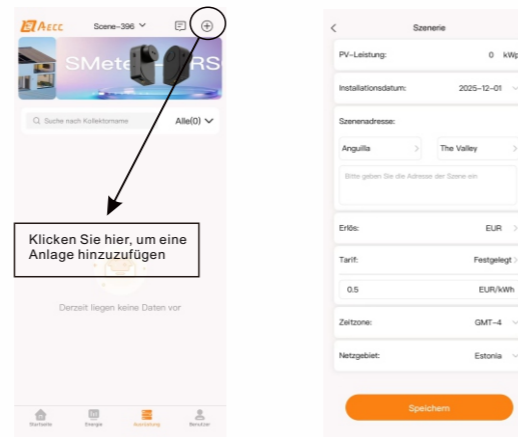
- 1.1. Schalten Sie das Gerät ein und stellen Sie sicher, dass es ordnungsgemäß funktioniert;
- 1.2. Nehmen Sie den WLAN-Datensammler heraus, stecken Sie ihn an das Gerät an und lassen Sie das Gerät ihn mit Strom versorgen.;
- 1.3. Stellen Sie sicher, dass der Sammler erfolgreich mit Strom versorgt wurde – dann können Sie mit Schritt 2 fortfahren.

## 2.Step Herunterladen AEC Cloud APP

- 2.1. Scannen Sie den QR-Code auf der linken Seite, um zur Download-Navigationsseite der AEC Cloud APP zu gelangen;
- 2.2. Wählen Sie und laden Sie die AEC Cloud APP entsprechend Ihren Bedürfnissen herunter.

## 4.Step Anlage hinzufügen

- 4.1. Öffnen Sie die APP, klicken Sie auf Anlage und gelangen Sie zur Seite zum Hinzufügen einer Anlage;
- 4.2. Klicken Sie auf die Schaltfläche Hinzufügen, um zur Seite zur Eingabe der Anlageninformationen zu gelangen;
- 4.3. Füllen Sie die Anlageninformationen entsprechend den Hinweisen aus;
- 4.4. Klicken Sie auf Speichern – die Anlage wird dann erfolgreich hinzugefügt.



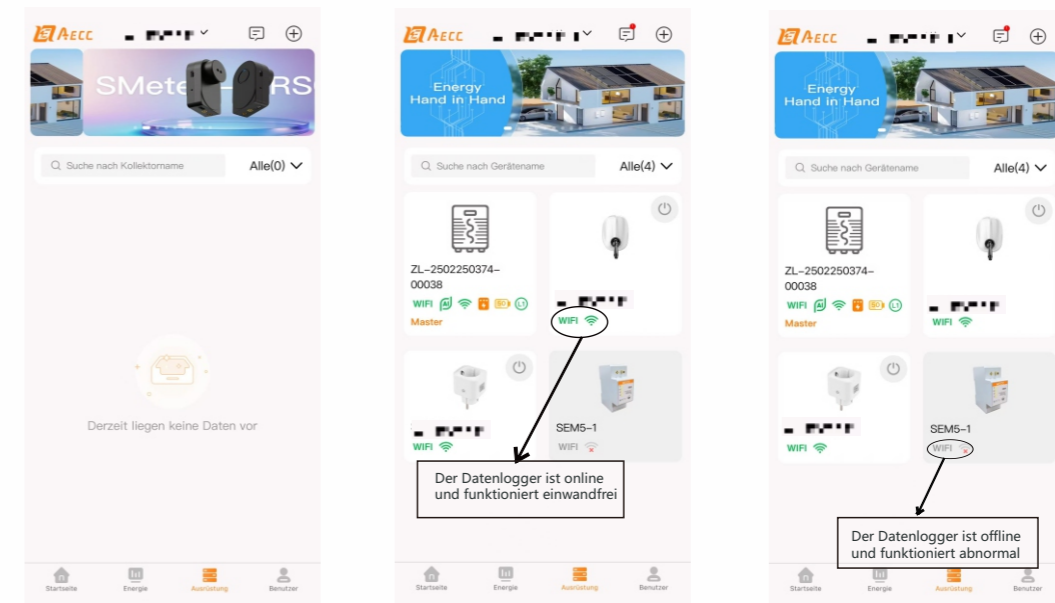
## 6.Step Netzwerkmodus-Konfiguration

- 6.1. Wählen Sie oder geben Sie den WiFi-Namen sowie das Passwort ein, um das Netzwerk zu verbinden;
  - 6.2. Klicken Sie auf Weiter, um mit der Netzwerk-Konfiguration zu beginnen. Bitte warten Sie geduldig einige Sekunden – dann wird die Netzwerk-Konfiguration erfolgreich abgeschlossen
- Hinweis: Falls die Netzwerk-Konfiguration nicht erfolgreich abgeschlossen wurde, überprüfen Sie bitte, ob die Standortberechtigungen und Bluetooth-Berechtigungen des Handys aktiviert sind. Wenn alles in Ordnung ist, befolgen Sie die Hinweise erneut.



## 7.Step Den Zustand des Datensammlers überprüfen

- 7.1. Navigieren Sie zurück zur Startseite, klicken Sie auf „Anlage“, gelangen Sie zur Anlagenanzeigeseite, wählen Sie eine Anlage aus und gelangen Sie so zur Geräteansichtsseite;
- 7.2. Klicken Sie auf „Datensammler“, um zur Datensammler-Zustandsseite zu gelangen. Ziehen Sie die Seite nach unten, um sie zu aktualisieren. Falls in der oberen rechten Ecke des Datensammlers das grüne „Online“-Symbol leuchtet, bedeutet dies, dass der Datensammler gerade im Gebrauch ist. Falls es nicht leuchtet und als graues „Offline“ angezeigt wird, ist der Datensammler nicht im Gebrauch;
- 7.3. Klicken Sie erneut auf die „Geräte“-Seite, warten Sie zwei Minuten und ziehen Sie die Seite nach unten, um sie zu aktualisieren – dann wird die Anlagen-Geräteleiste angezeigt.



## Appendix I Frequently Asked Questions

- 1. Welche Routerfrequenzbänder unterstützt der Datensammler?  
Es werden nur WiFi-Signale im 2.4 GHz-Frequenzband unterstützt; 5 GHz wird nicht unterstützt. Bitte überprüfen Sie, ob das aktuelle Frequenzband des Routers 2.4 GHz umfasst.
- 2. Welche Gründe gibt es für den Fehlschlag der Netzwerk-Konfiguration?  
Es ist möglich, dass die Standortberechtigungen und Bluetooth-Berechtigungen für das Handy und die AEC Cloud APP nicht erfolgreich aktiviert wurden.

# 快速配置指南

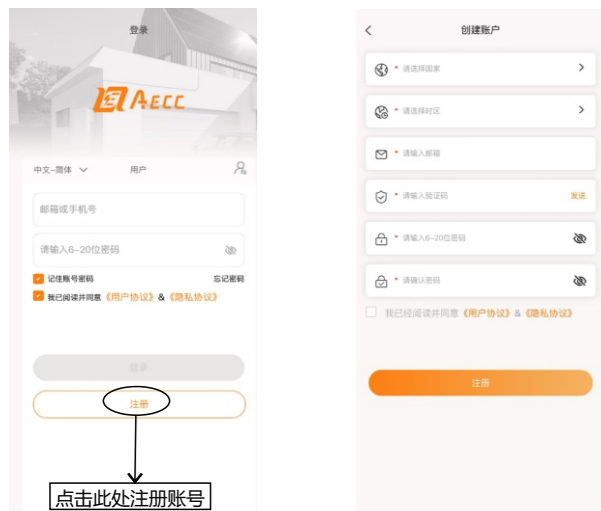


采集器型号：  
SDatalog-BWiFi-XX系列  
SBoost-XX系列  
SRelay-XX系列

SMeter-XX系列  
SPlug-XX系列

## 3.Step 注册

- 3.1、运行AEC Cloud APP，进入注册页面；
- 3.2、根据页面提示填写注册信息，点击注册。



## 5.Step 添加采集器

- 5.1、请确保手机和AEC Cloud APP定位权限和蓝牙权限已打开！
- 5.2、点击“首页”页面右上角的扫描按钮点击“添加设备”进入采集器添加页面；
- 5.3、扫描采集器二维码或手动输入采集器序列号或点击列表的设备图标来进行添加采集器；
- 5.4、提示蓝牙连接成功之后即可进入第六步。



## 1.Step 采集器安装

- 1.1、给机器上电，确保机器可以正常用；
- 1.2、取出WiFi采集器，将采集器插到机器上，让机器给其供电；
- 1.3、确认采集器已经成功上电，即可进行第二步。

## 2.Step 下载AEC Cloud APP

- 2.1、扫描左边二维码进入AEC Cloud APP下载导航页面；
- 2.2、请按自己的需求进行选择下载AEC Cloud APP。

## 4.Step 添加电站

- 4.1、进入APP点击“电站”进入添加电站页面；
- 4.2、点击添加按钮进入电站信息填写页面；
- 4.3、根据提示填写电站信息；
- 4.4、点击“保存”电站即可添加成功。



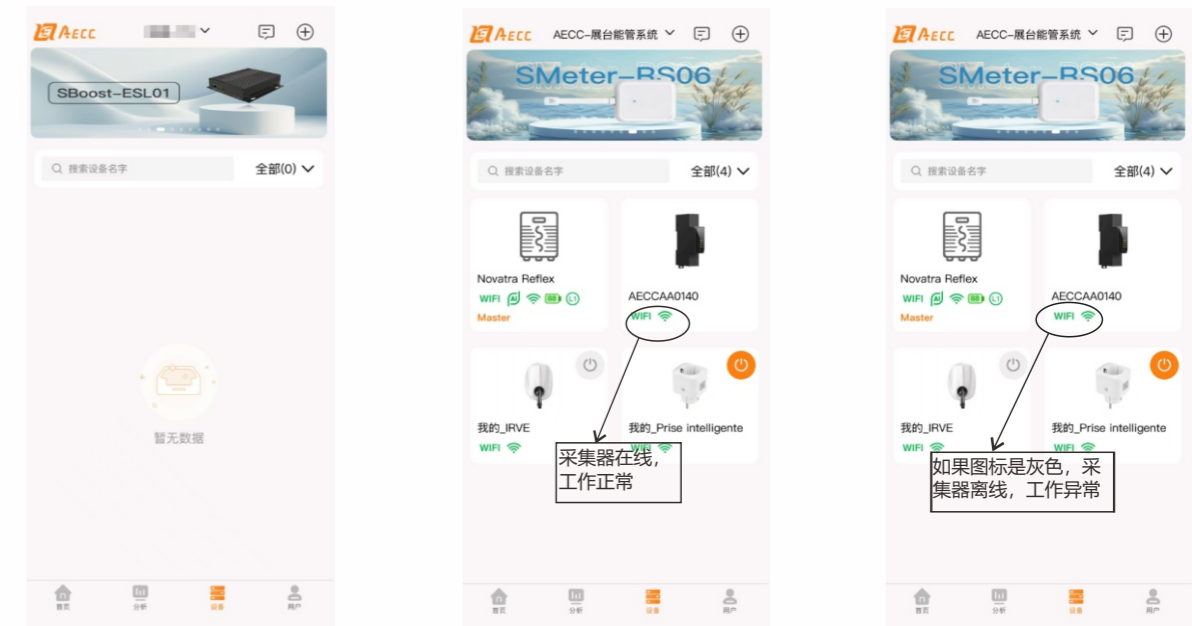
## 6.Step 网络模式配置

- 6.1、选择或者输入WiFi名称以及密码进行连接网络；
  - 6.2、点击“下一步”开始进行配网，请耐心等待几秒即可配网成功；
- 注意：如若配网没有成功，请查看手机定位权限是否已打开，蓝牙权限是否已打开，确认无误，请再次按提示进行操作；



## 7.Step 检查采集器的状态

- 7.1、返回首页，点击“电站”进入电站展示页面，选择电站点击进入设备查看页面；
  - 7.2、点击“采集器”查看采集器状态页面，将页面下拉进行刷新，若采集器右上角亮起绿色“在线”，说明采集器正在使用，若没有亮起显示为灰色“离线”，说明采集器没有在使用；
  - 7.3、再次点击“设备”页面等待两分钟，下拉刷新页面即可显示电站设备列表；
- 注意：如若没有显示，请联系产品售后进行处理。



## 附录I 常见疑问解答

- 1.采集器支持的路由器频段是？  
只支持2.4 GHz频段的WiFi信号，不支持5GHz;请检查路由器当前的频段是否包含2.4GHz。
- 2.配网失败的原因？  
手机和AEC Cloud APP定位权限和蓝牙权限可能没有成功打开。